

«Согласовано»

Комитет трековых и ледовых гонок РАФ
08.08.2017

«Утверждено»

Совет РАФ по спорту
09.08.2017

Применение «моношины» в трековых гонках.

- 1. Моношина.** РАФ устанавливает для участников соревнований чемпионата и Кубка России по трековым гонкам обязательное использование одинаковых для всех шин (далее "моношина").
- 2. Обеспечение шинами.** Обеспечение участников шинами, а также предоставление участникам возможности шинного сервиса берет на себя поставщик шин (в дальнейшем – «Поставщик шин»), заключивший специальный договор с РАФ. «Поставщик шин» гарантирует всем участникам этапов ЧР и КР возможность приобретения необходимого, согласно п.6, числа шин по фиксированной цене, а также возможность монтажа моношины на предоставленный участником диск. Данная возможность должна быть предоставлена в течение всего соревнования в месте его проведения. Ответственный представитель «Поставщика шин» должен быть поименован в Регламенте каждого этапа ЧР и КР.
- 3. Описание шины.** Размер шины: 155R14, высокопрофильная. Наружный диаметр колеса без шипов – 605 мм. Шины имеют единую основу, единый протектор – BR (“Black Rocket”) – 20, производитель “Keskipinta” и ошипованы единым шипом длиной 15 мм с длиной рабочей части 1,5 мм (производитель «Wiper Tech»). Количество шипов – 12 штук на 10 см длины окружности колеса. Выступание шипов над протектором – не более 3 мм.
- 4. Соответствие шин требованиям FIA и РАФ.**
 - 4.1.** Запрещено использование любого устройства для поддержания работоспособности шины, имеющей внутреннее давление, не более, чем атмосферное. Внутренняя часть шины (пространство между диском и внутренней частью шины) должна быть заполнена только воздухом. (Ст.254.6.4.2 Приложения J к МСК FIA).
 - 4.2.** Шина полностью соответствует «Приложению 2 к КиТТ» («Требования к шипованным шинам...») редакции 2017 года для шин с шипом длиной 15 мм.
- 5. Разрешенные модификации шины.** Не могут быть подвергнуты никаким изменениям ни сама шина (механическая обработка, пропитка, нанесение каких-либо покрытий снаружи или внутри), ни шип (чертеж шипа изображен на рисунке), ни способ шипования.
- 6. Количество шин.** Обязательное приобретение 4-х новых шин на 1 (первом) для участника этапе и далее на каждом этапе по 2-е новых шины. Дополнительно можно использовать б/у шины после проверки их «Поставщиком шин» и допуска их техническим делегатом. (Так же предусматривается возможность сдачи на хранение неиспользованных (в случае аварии и т.п.) шин «Поставщику шин»)
 - 6.1.** В течение одного соревнования водитель может использовать не более 6 шин.
 - 6.2.** Если шина, была повреждена (например, оказалась без воздуха) в ходе заезда, то по представлению технического комиссара, участнику может быть предоставлена возможность приобретения дополнительной шины, взамен поврежденной. Это правило может применяться неоднократно.
- 7. Распределение шин.** Предварительная заявка на приобретение моношины подается участником «Поставщику шин» не позднее 30 дней (1 месяц) до старта этапа, в котором он принимает свое участие. Не позже момента окончания административных проверок каждый участник обязан проинформировать «Поставщика шин» о своей потребности в шинах. «Поставщик шин» выделяет требуемое количество шин. Распределение шин между участниками производится обезличено.
- 8. Повторное применение шин.** Водитель имеет право заявить для использования шины из числа выданных ранее при условии, что шины в размонтированном виде будут осмотрены техконтролерами на предмет соответствия настоящим требованиям.
- 9. Учет шин.**
 - 9.1. На всех этапах чемпионата «Поставщик шин» ведет сквозной протокол выдачи шин водителям. Данный протокол является официальным документом Официального соревнования. Копия протокола после каждого этапа сдается в секретариат.
 - 9.2. В целях упрощения контроля шин, номера шин, используемые каждым водителем на этапе ЧР, должны быть вписаны в акт технической инспекции.

10. Использование моношины на соревнованиях. Во всех заездах (включая свободные тренировки) может быть использована только моношина (п.7). Если Соревнование проходит в два дня, Организатор должен собрать маркированные колеса у Участников по окончании первого дня и обеспечить их хранение в перерыве.

11. Технические характеристики

Шины Black Rocket BR20 1.5 мм

Размер шины - 155R14.

Шины имеют единый протектор – BR («Black Rocket») – 20 (рис.1).

Производитель – «Keskipinta» (Финляндия).

Шина высокопрофильная, бескамерная.

Наружный диаметр без шипов – 605 мм.

Шины ошипованы единым шипом фирмы «Wiper Tech» в количестве 216 штук при соблюдении схемы 12 штук на 10 сантиметров длины окружности колеса, Рис. 2.

Способ ошиповки – автоматический, с применением специального клея.

Размер шипа – высота 15 мм, диаметр 9 мм, длина рабочей части 1,5 мм.

Выступание шипов над протектором – не более 3 мм

Рекомендовано использование шины с камерой.



Рис.1

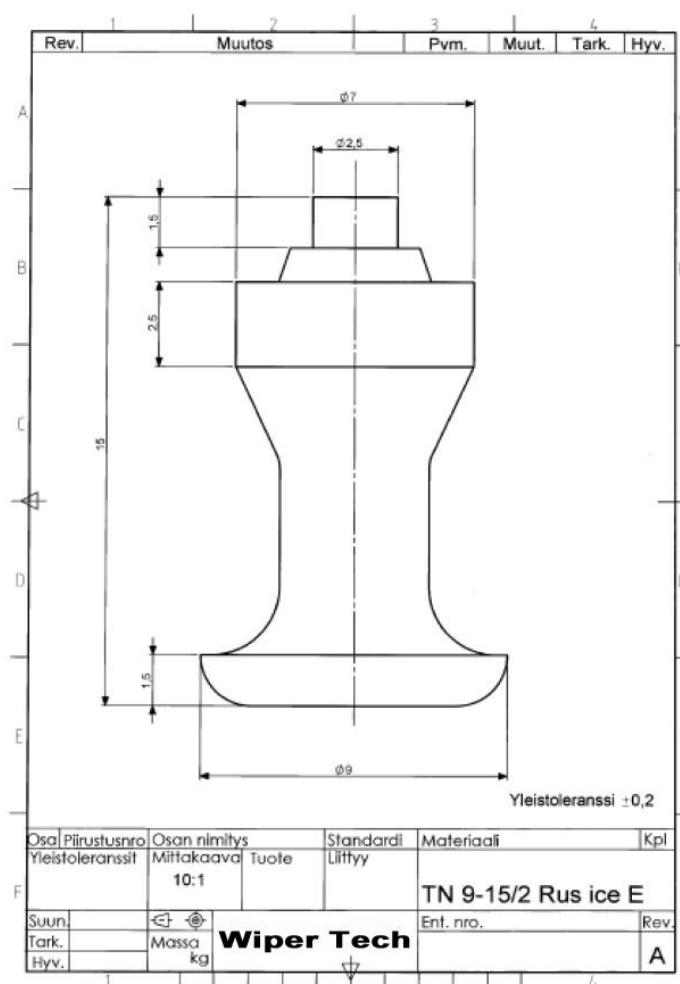


Рис.2